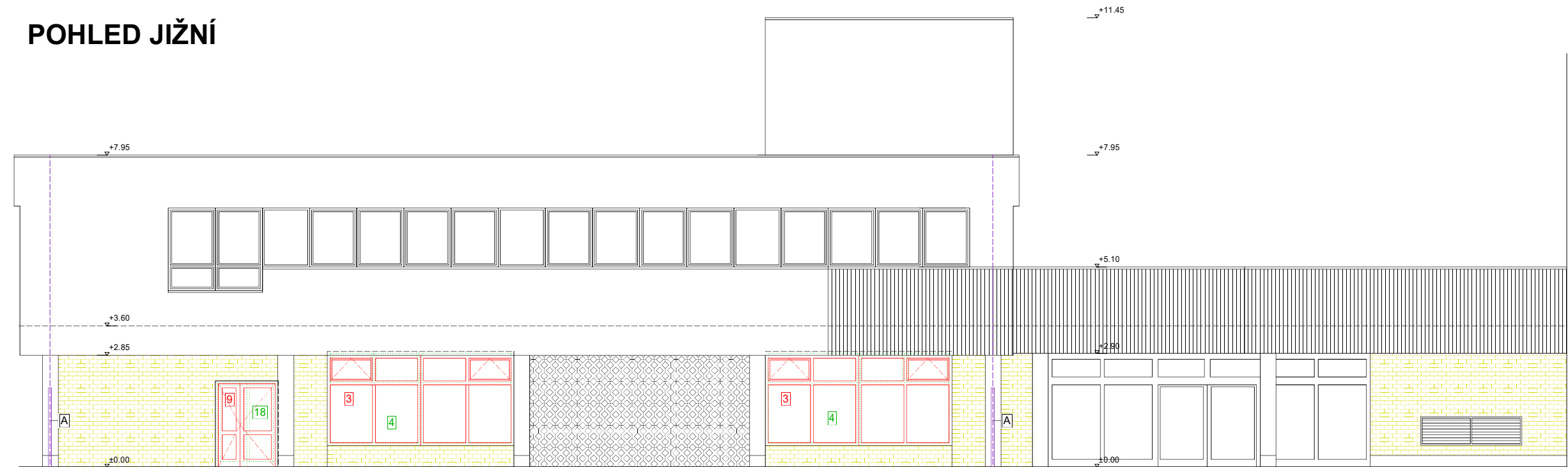
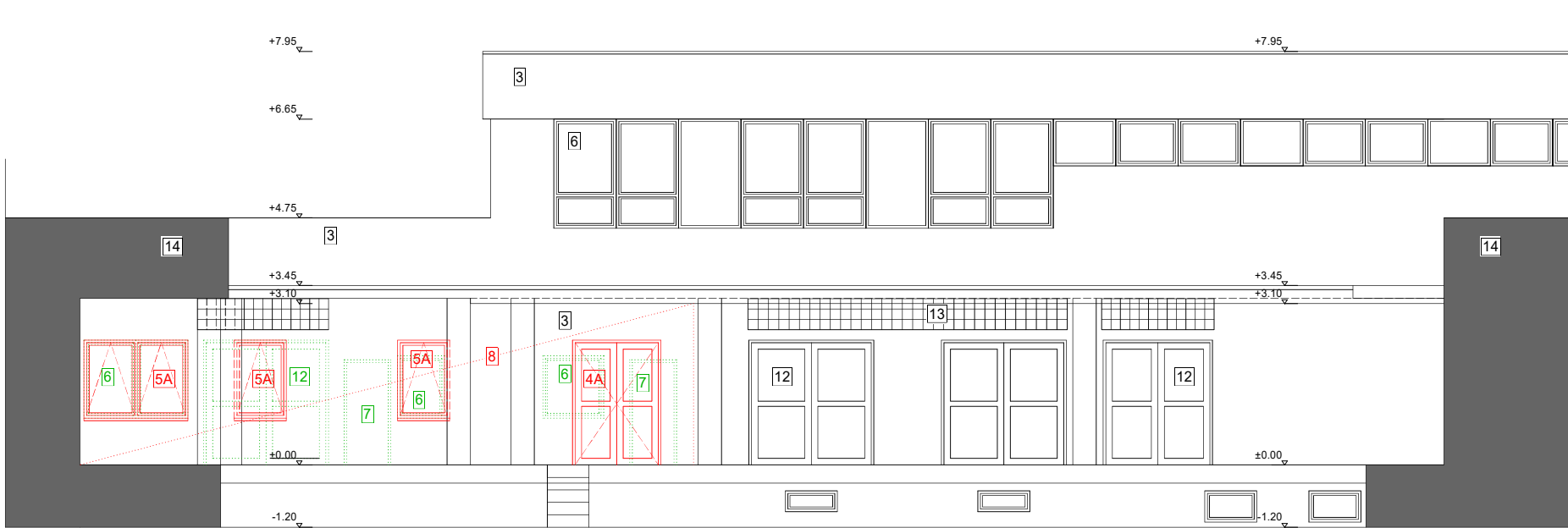


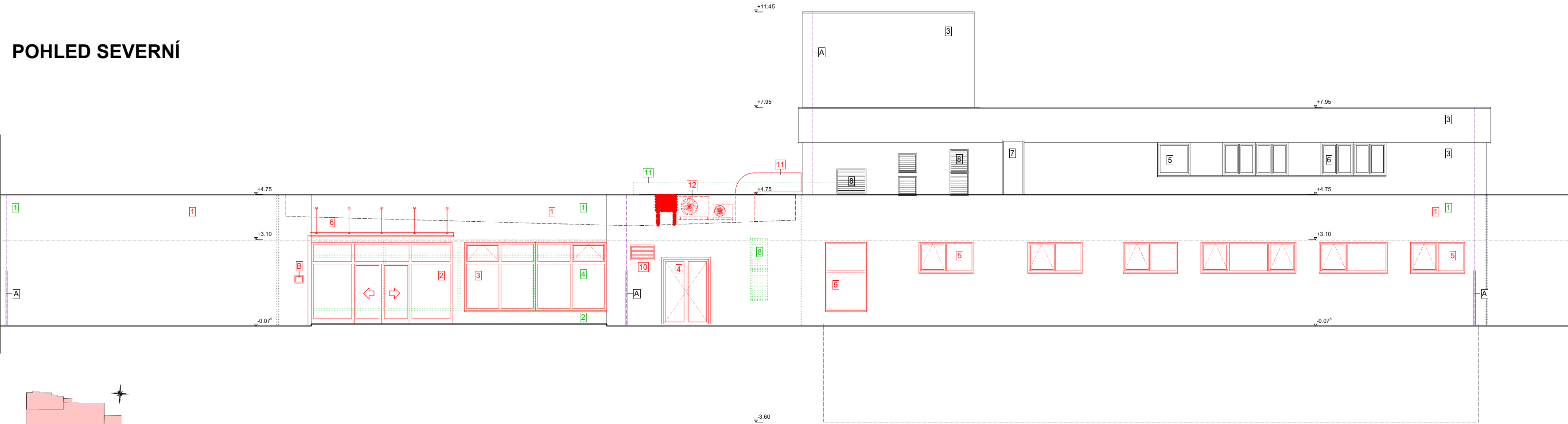
POHLED JIŽNÍ



POHLED ZÁPADNÍ - DVŮR



POHLED SEVERNÍ



LEGENDA NOVÝCH MATERIÁLŮ A HMOT :

- [1] FASÁDA - KZS - JEMNÁ OMÍTKA, BARVA SVĚTLÁ, MATNÁ, ZRNO tl. 1.0 mm
- [2] HLINÍKOVÁ PROSKLENÁ STĚNA S POSUVNÝMI DVEŘMI - BARVA SVĚTLE ŠEDÁ
- [3] HLINÍKOVÁ STĚNA S OKNY - BARVA SVĚTLE ŠEDÁ
- [4] HLINÍKOVÁ PLNÁ VRATA - BARVA SVĚTLE ŠEDÁ
- [4A] HLINÍKOVÁ PLNÁ VRATA - BARVA SVĚTLE ŠEDÁ
- [5] HLINÍKOVÁ OKNA - BARVA SVĚTLE ŠEDÁ
- [5A] HLINÍKOVÁ OKNA - BARVA SVĚTLE ŠEDÁ
- [6] PROSKLENÁ STRÍŠKA + KOVOVÉ PROFILY S NÁTÉREM
- [7] KLEMPÍRSKÉ PRVKY - POPLASTOVANÝ HLINÍK
- [8] FASÁDA - BRÍZOLITOVÁ OMÍTKA - VYSPRAVENÍ
- [9] HLINÍKOVÉ PROSKLENÉ DVOUKŘÍDLOVÉ DVEŘE - BARVA SVĚTLE ŠEDÁ
- [10] VZT MŘÍŽKY A ŽALUZIE - NÁTĚR V BARVĚ FASÁDY
- [11] OPLÁŠTĚNÍ VZT - POZINKOVANÝ PLECH
- [12] KONDENZAČNÍ JEDNOTKA VZT

- [ ] STÁVAJÍCÍ KONSTRUKCE
- [ ] BOURANÉ KONSTRUKCE NEBO JEJICH ČÁSTI
- [ ] NOVÉ KONSTRUKCE NEBO JEJICH ČÁSTI

LEGENDA MATERIÁLŮ A HMOT :

- [1] FASÁDA - KERAMICKÝ OBKLAD - PÁSEK
- [2] FASÁDA - KERAMICKÝ OBKLAD
- [3] FASÁDA - BRÍZOLITOVÁ OMÍTKA
- [4] HLINÍKOVÉ PROSKLENÉ STĚNY
- [5] PLASTOVÉ OKNO
- [6] DŘEVĚNÉ OKNO
- [7] DŘEVĚNÉ DVEŘE
- [8] PROVĚTRÁVACÍ MŘÍŽE - VZT
- [9] KLEMPÍRSKÉ PRVKY - POZINKOVANÝ PLECH
- [10] ZÁMEČNICKÉ PRVKY - NÁTĚR
- [11] STŘEŠNÍ KRYTINA - ŽIVIČNÉ PÁSY

LEGENDA VYBAVENÍ :

- [A] BLESKOSVOD
- [B] POŽÁRNÍ KLÍČOVÝ TREZOR - KTOP

<b>ZODPOVĚDNÝ PROJEKTANT:</b> Ing. Miroslav Geryk Dvůrákův okruh 13 Krnov 794 01 e-mail: miroslavgeryk@seznam.cz mobil: 774 630 321		<b>VYPRACOVAL:</b> Ing. Jiří Geryk Školská čtvrť 1388 Frenštát pod Radhoštěm 744 01 e-mail: jgeryk@seznam.cz mobil: 775 630 321	<b>MC&amp;JG</b> <small>Ing. Miroslav Geryk, Ing. Jiří Geryk</small> <b>inženýrská a projekční činnost, technický dozor, koordinátor ÚCZP</b>
MÍSTO STAVBY:	<b>OD PRIOR KRNOV</b> Hlavní náměstí 2001/43, 794 01 Krnov k. ú. Krnov - Horní Předměstí pozemky par. č. 36/1, 36/3 a 54	DATUM:	09/2025
STAVEBNÍK:	<b>MĚSTO KRNOV</b> Hlavní náměstí 1, 794 01 Krnov	JEDNOTKY:	m
STAVBA:	<b>Obchodní dům Krnov, Hlavní nám. 2001/43 - stavební úpravy</b>	FORMÁT:	4A4
VÝKRES:	POHLEDY - STAVEBNÍ ÚPRAVY	MĚŘÍTKO:	1:100
		STUPEŇ PD:	DPS
		Č. VÝKRESU	<b>D.1.1.13</b>